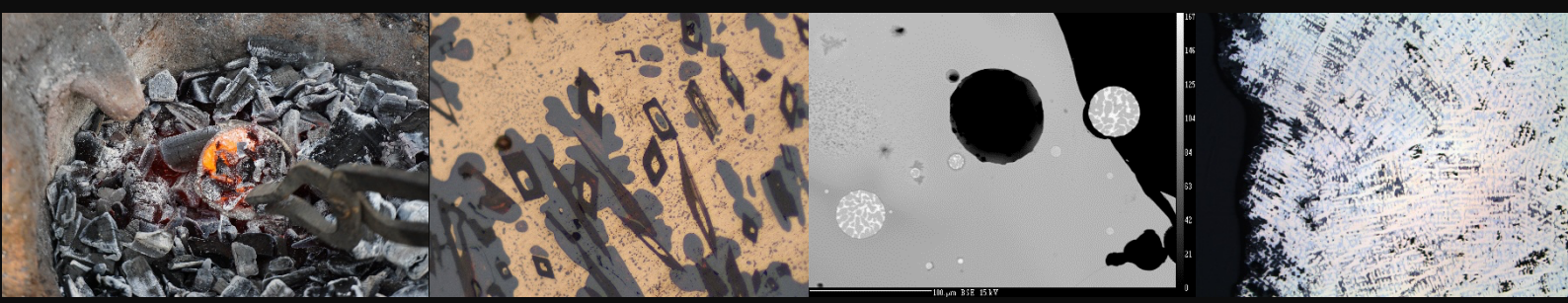


Αρχαιομεταλλουργία

Αρχαιομετρικές προσεγγίσεις στην κατανόηση των ανθρώπινων κοινοτήτων

Βάνα Ορφανού

18/03/2025



- Τι πληροφορίες μας δίνει η μεταλλουργία για τις αρχαίες κοινωνίες και τους ανθρώπους που κατασκεύαζαν και χρησιμοποιούσαν μέταλλα;
- Πώς εξελίχθηκε η μεταλλουργία από τις απαρχές της μέχρι τις αλλαγές που έφερε η βιομηχανική επανάσταση;
- Ποια είναι τα ιδιαίτερα χαρακτηριστικά των αρχαιολογικών μετάλλων και σε τι διαφέρουν από τα μέταλλα που χρησιμοποιούμε σήμερα;

Η διάλεξη θα εξερευνήσει τα παραπάνω ερωτήματα δίνοντας έμφαση α) στη μεθολογία και θεωρία πίσω από την αρχαιομετρική μελέτη των μεταλλικών αντικειμένων και των μεταλλουργικών καταλοίπων, β) στη διαχρονική επισκόπηση των μεταλλουργικών καινοτομιών και εξελίξεων από την προϊστορία μέχρι τους βυζαντινούς χρόνους, και γ) σε επιλεγμένες περιπτωσιολογικές μελέτες που θα φωτίσουν με απτά παραδείγματα τις παραπάνω πτυχές. Επίσης, θα γίνει αναφορά στις κύριες μικροσκοπικές και φυσικο-χημικές αναλυτικές τεχνικές που χρησιμοποιούνται στην αρχαιομεταλλουργία σήμερα, στη συμβολή των πειραματικών προσεγγίσεων στην αρχαιομεταλλουργία, στον αντίκτυπο της μακροχρόνιας ταφής στα μέταλλα, καθώς και στο πώς διαχειριζόμαστε διαβρωμένα μέταλλα και κράματα. Θα μιλήσουμε για τα κύρια ερωτήματα που απασχολούν τους ερευνητές στην αρχαιομεταλλουργία σήμερα και θα αναφερθούμε στα καίρια ερωτήματα που παραμένουν για το μέλλον. Θα ακολουθήσει συζήτηση.